



Le St-Cyprien

Vol. II, no. II, février 2025

Express



NOTRE MILIEU S'ANIME

AUFIL DES SAISONS P.4

La séance en bref Page 3

Loisirs page 4

Travaux publics page 5

Portrait d'entreprise Page 6

Activités à venir Page 8



Appel aux bénévoles

Défi des trotteurs

7 juin 2025

Nous recherchons des personnes désirant s'impliquer tant dans l'organisation du défi que lors de la tenue de l'évènement.

Contactez Catherine
info@st-cypriendenapierville.com

Mot du maire

Développement de l'offre loisirs

Le conseil et les employés de St-Cyprien vous présentent une première programmation loisirs pour l'année 2025. Et nous souhaitons qu'elle vous convienne.

Notre premier souci était de ne pas limiter l'accès aux précédentes activités programmées par Napierville, notre ancien mandataire.

Notre deuxième objectif était de maximiser l'accès de nos citoyens aux offres des municipalités environnantes.

La politique de remboursement des frais excédentaires y répond, offre plus de flexibilité, et devrait nous permettre d'économiser.

En troisième cible, suite à la réaction positive de nos citoyens, et des citoyens des alentours, à l'utilisation de nos plateaux sportifs, nous développons davantage d'activités centrées sur la famille et... les ressources locales.

En conclusion, vous trouverez en annexe, tous les éléments de la programmation.

Que ce soit les activités, l'animation et les événements.

Et nous en sommes fiers.

Parce qu'à St-Cyprien, on croit en ce que l'on réalise.

Jean-Marie Mercier, maire maire@st-cypriendenapierville.com

Nouvelle collaboration

des municipalités de Saint-Cyprien-de-Napierville et de Saint-Bernard-de-Lacolle avec le Parc Régional de Saint-Bernard pour la mise sur pied de Club de marche



Parc Régional Saint-Bernard



L'arrivée du printemps est un incitatif pour bien des gens de profiter du grand air, peu importe l'âge.

Toutefois, pour certains, un petit coup de motivation est parfois nécessaire afin de mettre le nez dehors!

La marche en groupe peut s'avérer être un moteur pour nous encourager à sortir et à être actif. Elle est certainement l'une des façons les plus simples et les moins coûteuses de bouger à l'extérieur!



Club de marche
en sentiers



Vous souhaitez vous impliquer et leader un groupe? Communiquez avec-nous.
Savanah Fournier 450-246-2598
Parc Régional Saint-Bernard

La séance en bref

Lors de la séance ordinaire du 11 février dernier, le Conseil municipal s'est prononcé sur les points suivants :

FINANCES :

- Budget pour le transport adapté pour l'année 2025
- Projet de règlement no.580 relatif au taux du droit de mutation applicable aux transferts d'immeubles dont la base d'imposition excède 500 000\$ et au droit supplétif.
- Commandites et soutien financier
 - ◇ Production de l'album des finissant de l'école Louis-Cyr
 - ◇ Cérémonie des finissants 2025 de Louis-Cyr
 - ◇ 42e revue sur glace du Club de patinage artistique de Napierville
 - ◇ 50e anniversaire du Club de golf

URBANISME :

- Règlement no 581 modifiant le règlement no.456 sur les plans d'aménagement d'ensemble concernant les frais d'étude du dossier.
- Projet de règlement no 582 modifiant le règlement relatif à la démolition d'immeubles no.513 et actualisant ses dispositions
- Demande de dérogation mineure DM2025-006 pour le 49, rang Double
- Demande de PPCMOI - 120 rang Cyr, lot 5 826 946
- Demande de PPCMOI - rang Cyr, lot 5 826 325
- Demande de modification réglementaire visant à permettre l'habitation multifamiliales de 6 logements dans la zone R-207

LOISIRS :

Entente avec Municipalité de Napierville - accès gratuit pour nos citoyens aux heures de patin libre au Centre Sportif Régional Louis-Cyr (Aréna Lareau)

Agir face au vandalisme

Pour le temps des fêtes, certains aménagement ont été ajoutée afin d'égayer les parcs au sein de la municipalité. Nous tenons à attirer votre attention sur certains actes de vandalisme qui ont affectés nos belles décorations. Ces investissements ont été gaspillés puisque le matériel endommagé est inutilisable et engendre des coûts supplémentaires afin de le remplacer. Ensemble, nous pouvons faire une différence et améliorer notre cadre de vie, si vous êtes témoins de méfaits il est important d'intervenir et de nous aviser.

Ensemble, faisons de notre quartier un endroit animé et sécuritaire. Merci de votre attention et de votre coopération.

NOTRE MILIEU S'ANIME

2025

au fil des saisons

HIVER



Début exercices adaptés 50 ans +
inscriptions possibles en continu

18 mars Activité cabane à sucre, Érablière
meunier (Rabais citoyen)



4 mai marche guidée au parc Saint-Bernard
avec CIME

24 mai journée sportive initiation beach tennis,
pickleball et planche à roulettes

25 mai journée verte : kiosque d'animation pour la
famille, prix de participation, échange de plants

PRINTEMPS

7 juin Défi des trotteurs et Fête familiale
(début des inscriptions bientôt)

Aquaforme au camping



4 juillet Spectacle d'humour au Club de golf
Clnéma dans le parc Louis-Cyr



16 août La balade à vélo



ÉTÉ

septembre Journée sportive (mini-tournois)

19 octobre Marche guidée en collaboration
avec CIME au parc Saint-Bernard

AUTOMNE



Parc Régional Saint-Bernard

219, rang Saint-André, Saint-Bernard-de-Lacolle
450-246-2598

Ouvert à tous les jours

9h00 à 16h00

Accès gratuit - Citoyens de Saint-Cyprien

**Patinage et
Hockey libre**

Mardi : 15h30 à 16h30.....Patin libre
Samedi : 12h30 à 13h20.....Hockey libre
Dimanche : 12h à 12h50.....Patin libre

50, rue de l'aqueduc, Napierville

aréna
régional
Lareau

Tout ne va pas dans la toilette!

Les lingettes endommagent nos infrastructures.

À ne pas jeter dans les toilettes ¹

- Les produits menstruels
- Les condoms
- Les cheveux
- La soie dentaire
- Les lingettes jetables
- Les médicaments
- Les serviettes et les mouchoirs en papier
- Les graisses et huile de cuisine
- Les cotons-tiges, ronds et boules de coton
- Les déchets d'animaux
- Les déchets domestiques dangereux



1. fr.davidsuzuki.org/mode-de-vie/ce-qui-ne-faut-pas-jeter-dans-les-toilettes/

Travaux publics



Saison du déneigement

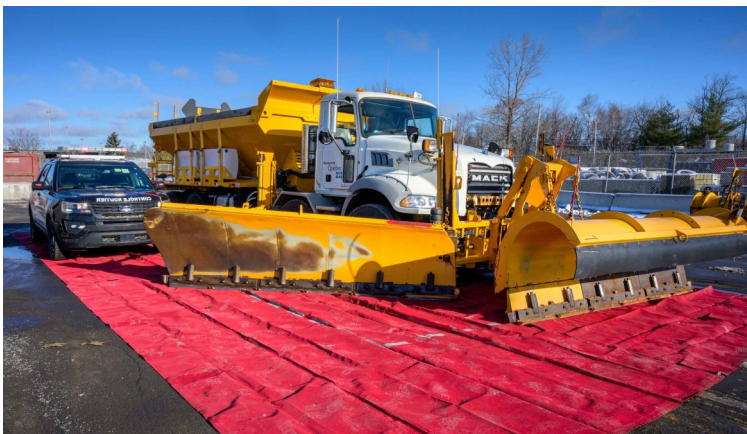
Ne soyons pas encombrant

Laissons nos voitures dans nos

stationnements



Déneigement et votre sécurité



Les véhicules lourds tel que les autobus scolaires et les déneigeuses ont des angles morts importants.

Je garde à bonne distance de la route toute construction tel que forts, montagnes ou glissades afin de jouer en toute sécurité.

PORTRAIT D'UNE ENTREPRISE

de chez nous



CLAUDE JOYAL INC.

682, Route 219

Saint-Cyprien-de-Napierville, QC

450-245-3565

<https://claudejoyal.com>



UNE ENTREPRISE FAMILIALE, À VOTRE SERVICE DEPUIS 1962

C'est en 1962 que l'aventure commence. Claude Joyal, fils d'agriculteur de St-David près de Sorel, fait l'acquisition d'une concession International Harvester à Saint-Guillaume (aussi détaillant de pétrole Texaco à l'époque). Après plusieurs rénovations et agrandissements, la succursale de Saint-Guillaume constitue toujours de nos jours, le siège social de l'entreprise.

En 1988, Claude Joyal fait l'acquisition d'une seconde concession à Saint-Denis-sur-Richelieu, B & D Équipement. Ensuite c'est Stanbridge Station, appartenant à équipement Messier en 1991, de Napierville automotive à Saint-Cyprien-de-Napierville en 2000 et finalement, de Garage E. Boissonneault à Lyster, en 2012.

Aujourd'hui, Nathalie & Ghislain dirigent l'entreprise. La troisième génération est en place pour continuer à donner le meilleur service à nos clients.

Équipements neufs et usagés ainsi qu'un service de pièces qui se distingue par le service de technicien d'urgence 24h/7 jours et ce, dans nos 5 succursales. Voici le service Claude Joyal: plus de 40 techniciens formés et expérimentés, 5 ateliers et 35 unités de services mobiles vous offrent un support de tous les instants.

**GRAND
dégel**

DU 17 AU
28 MARS 2025



CLAUDE JOYAL Inc. Lyster, Napierville,
Saint-Denis-sur-Richelieu,
Saint-Guillaume, Stanbridge Station



200 litres et plus peuvent être combinés.
Détails en succursale.



Jusqu'à
30%
d'escompte
sur filtres, huiles
et pièces



Envie de voir votre entreprise au sein du bulletin municipal ? Simplement nous faire suivre votre logo, charte de couleur ainsi qu'une description sommaire, vos coordonnées ainsi qu'une ou deux photos au info@st-cypriendenapierville.com Vous êtes en panne d'inspiration ? Laissez-nous le soin de préparer votre portrait d'entreprise qui sera soumis à votre approbation avant publication.

Élargissement de la consigne

La consigne sur les contenants de boissons gazeuses et de bière est bien établie au Québec depuis près de 40 ans. Cette mesure incitative permet de recycler près de 100 % des contenants rapportés, réduisant ainsi la consommation de matières premières pour fabriquer de nouveaux produits comme des vêtements, du mobilier urbain ou des vélos.

Depuis le 1er novembre 2024, une réforme du système de consigne a été mise en œuvre afin de maximiser la récupération et de renforcer le recyclage durable au Québec. La première phase a introduit plusieurs nouveautés :

Tous les contenants en aluminium (de 100 ml à 2 l) sont désormais consignés, y compris les petites canettes de boissons diverses.

Le montant de la consigne a doublé pour la plupart des contenants, passant à 10 cents pour l'aluminium et le plastique, et à 25 cents pour certaines bouteilles en verre (500 ml à 2 l).

Les détaillants ayant une superficie de vente de plus de 375 m² sont maintenant tenus d'accepter les retours, tandis que les commerces plus petits en sont exemptés.

La deuxième phase de la réforme, prévue pour le 1er mars 2025, élargira la consigne à tous les contenants de 100 ml à 2 l, incluant les contenants multicouches (cartons de lait et boîtes à jus), en plastique (bouteilles d'eau) et en verre (bouteilles de vin).

Une troisième phase est prévue en 2027.

Pour connaître les lieux de dépôt près de chez vous : consignation.ca/carte-des-lieux-de-retour/

Mieux consommer pour moins jeter – Choisir le vrac !

Les emballages superflus remplissent nos poubelles inutilement. Cette année, optez pour le vrac! Apportez vos contenants réutilisables dans les commerces qui les acceptent, préférez les fruits et légumes non emballés et privilégiez les produits réutilisables comme les sacs en tissu.

En réduisant vos emballages, vous diminuerez vos déchets tout en réalisant des économies. Une petite action, mais un grand impact!



Dates de collectes 2025

	Jour de collecte	Fréquence de collecte
Déchets	Vendredi	Aux 2 semaines à l'année
Récupération	Vendredi	Aux 2 semaines à l'année
Compostage	Mercredi	Aux 2 semaines d'avril à novembre
Gros rebuts non valorisables	28 février et 28 mars	Chaque mois

CALENDRIER

18 mars

Activité Cabane à sucre Érablière Meunier

Activité 50 ans et +

Prix des billets : 40\$

**Rabais de 10\$ pour les citoyens
de Saint-Cyprien et Napierville**

Départ à 10h du
Centre Communautaire de Napierville
Repas servi à 11h

Billets en vente aux hôtels de ville
de Saint-Cyprien 450-245-3658
et de Napierville 450-245-7210

**Billets avec transport en
autocar en quantité limitée**



SÉANCES D'EXERCICES POUR 50 ANS +
ADAPTÉS À CHACUN

**DÉBUT 16
JANVIER**

Gratuit

10 semaines

**UNE ANNÉE
EN SANTÉ**

Jeu de 10h à 11h
Hôtel de ville
121, rang Cyr

**Inscriptions en
continu
450-245-3658**



**Renforcement
musculaire**



**ENTRAÎNEUSE
QUALIFIÉE**

cardio

BINGO

Édition spéciale - Levée de fonds
pour la Fabrique

Où : Centre communautaire
262, rue de l'Église

Quand : Dimanche 23 mars
Ouverture des portes 12h30
Début à 13h30

1\$ la carte

fadoq

450-245-7956

Les profits du bingo iront pour le soutien de la Fabrique

R Récupération

C Compostage

D Déchets

Gros rebus non valorisables

Séances du conseil

Cabane à sucre

✓ = matelas, divan, tapis, toiles

⊗ = meuble de bois, toilette, etc.

MARS

D	L	M	M	J	V	S
						1
2	3	4	C	6	R	8
9	10		12	13	D	15
16	17		C	20	R	22
23/30	24/31	25	26	27	D	29